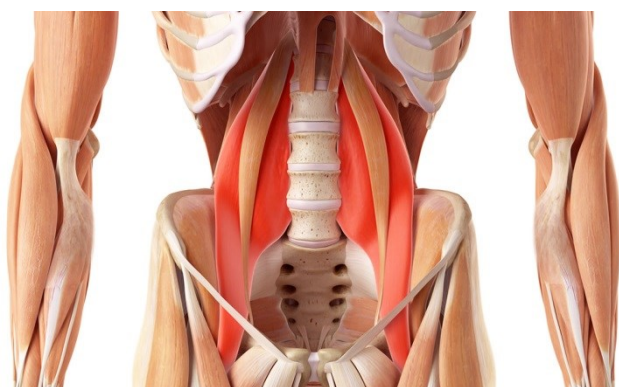


# PSOAS: IL MUSCOLO DELL'ANIMA

**SABATO 16 ÷ DOMENICA 17 DICEMBRE 2023**

Il muscolo psoas svolge la funzione fondamentale di collegare le gambe alla colonna vertebrale, agendo

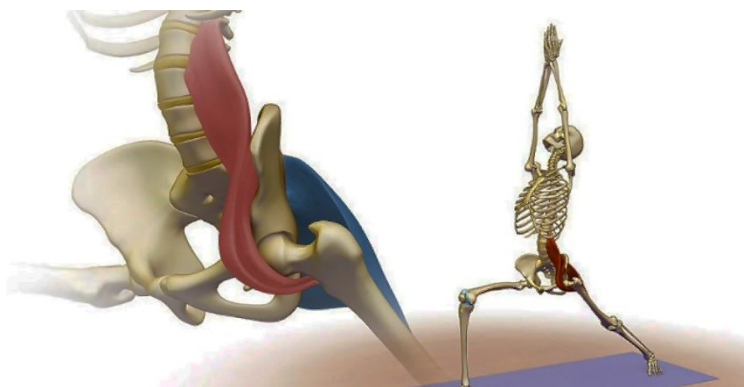


come potente flessore dell'anca e del rachide, mantenendo l'equilibrio e sostenendo la struttura ossea: queste sono solo alcune delle importanti attività corporee in cui è coinvolto, senza dimenticare la sua relazione col muscolo diaframma, che coadiuva nei meccanismi respiratori e nell'indurre (o incrementare) la lordosi.

Imparare a conoscere questo muscolo e le sue relazioni con le strutture vicine è il primo passo per utilizzare tecniche di normalizzazione e bilanciamento che possono avere un'azione diretta sul muscolo psoas, promuovendo la riequilibrio dell'intero organismo.

*«Le anime più forti sono quelle temprate dalla sofferenza.  
I caratteri più solidi sono cosparsi di cicatrici.» (Gibran Khalil Gibran)*

La sua attività è fondamentale per la postura e la deambulazione, ma è anche in grado di canalizzare le energie vitali attraverso la colonna vertebrale, nutrendo i principali centri energetici dell'uomo: è il mezzo attraverso cui l'individuo si connette con la terra; infatti, oltre alle relazioni funzionali neuro-muscolari e osteo-artro-miologiche, lo psoas, secondo la medicina cinese, è anche "il muscolo dell'anima" per la sua stretta relazione con le reni, sedi dell'energia ancestrale ed area di somatizzazione delle paure ...



Ragioneremo delle relazioni di questo importante muscolo, del suo effetto sulla postura, della sua azione nella respirazione, dei suoi significati emotivi e degli effetti negativi sull'organismo quando la sua azione non è equilibrata e sinergica.



**Centro di Kinesiologia Transazionale® S.r.l.**

Via Peschiera, 25 - 41125 Modena (MO) – telefono: +39 348 229 5552 ~ +39 345 849 6099

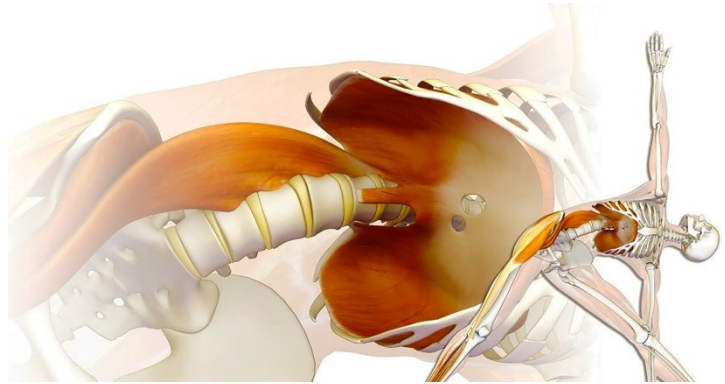
email: [ckt@kinesiopatia.it](mailto:ckt@kinesiopatia.it) ~ email certificata: [ckt@pecaffari.it](mailto:ckt@pecaffari.it)

[www.kinesiopatia.it](http://www.kinesiopatia.it) ÷ [www.craniosacrale.com](http://www.craniosacrale.com) ÷ [www.nutriwest.it](http://www.nutriwest.it)



«Spesso ci sono più cose naufragate in fondo a un'anima  
che in fondo al mare.» (Victor Hugo)

Il corso è "OPEN", cioè è aperto sia ai professionisti del settore, sia a chi non ha una formazione specifica nell'ambito sanitario o terapeutico: la particolare struttura didattica permette agli operatori qualificati di acquisire tecniche "clinic-oriented" e di consolidare le proprie conoscenze, mentre, al contempo, garantisce al neofita o al cultore della materia l'opportunità di creare solide basi teorico/pratiche.



Lo stage è a numero chiuso: sono ammessi un massimo di 18 partecipanti. Il corso prevede una frequenza con orario 9:30÷13:30 – 14:30÷18:00, per un totale di 15 ore frontali; a tutti partecipanti è richiesta una partecipazione fattiva: nella parte pratica l'alternanza di ruolo ("terapista"/operatore ÷ "paziente") è un elemento fondamentale nel processo di apprendimento.

Il workshop sarà effettuato presso la "Sala dei Rosoni" - Via Peschiera, 25 - 41125 Modena (MO), Italia

Il costo del corso è di 250€ (+ IVA 366€); il pagamento della quota di adesione, entro il 12 novembre 2023, da diritto a uno sconto di 50€ sull'imponibile, pertanto il prezzo da saldare sarà di 200€ (+ IVA = 244€).

Contenuti del corso:

- i muscoli psoas ed il muscolo ileo-psoas
- anatomia funzionale e fisiopatologia
- psoas & piriforme
- psoas & diaframma respiratorio
- lombalgia – lombosciatalgia – sciatalgia
- il colpo della strega
- la sindrome dello psoas
- il muscolo dell'anima

per informazioni

*Francesco Gandolfi*

telefono: +39 3482295552 ~ +39 3458496099

email: [gandalf@kinesiopatia.it](mailto:gandalf@kinesiopatia.it) ~ PEC: [francescoqandolfi@pecaffari.it](mailto:francescoqandolfi@pecaffari.it)

<https://www.kinesiopatia.it/eventi/malattia-destino-ben-essere-come-scelta/psoas-il-muscolo-dellanima/>



**Centro di Kinesiologia Transazionale**® S.r.l.

Via Peschiera, 25 - 41125 Modena (MO) – telefono: +39 348 229 5552 ~ +39 345 849 6099

email: [ckt@kinesiopatia.it](mailto:ckt@kinesiopatia.it) ~ email certificata: [ckt@pecaffari.it](mailto:ckt@pecaffari.it)

[www.kinesiopatia.it](http://www.kinesiopatia.it) ÷ [www.craniosacrale.com](http://www.craniosacrale.com) ÷ [www.nutriwest.it](http://www.nutriwest.it)

